

リハビリ通信

訪問看護ステーションリハビリタブル

〒179-0073

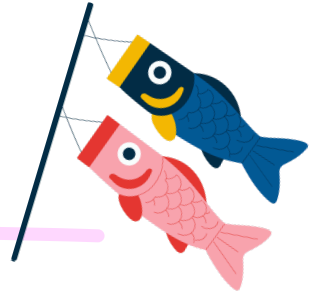
東京都練馬区田柄 4-28-14

TEL 03-6904-2721

FAX 03-6904-2731



入職者紹介



理学療法士

かつはら れい

勝原 玲

出身：鹿児島県



鹿児島県の病院で約4年半勤務し、
急性期・回復期・外来・通所リハビリ・老健施設
など幅広い分野を経験いたしました。

その後、福岡のリハビリ特化型デイサービスで約
3年半勤務し、介護分野を学びながら**介護福祉士**
を取得しました。

これまでの経験を活かし、
利用者様一人ひとりに寄り添ったリハビリを提供
できるよう努めてまいります！